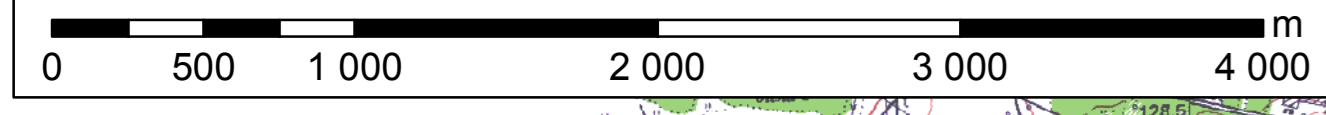


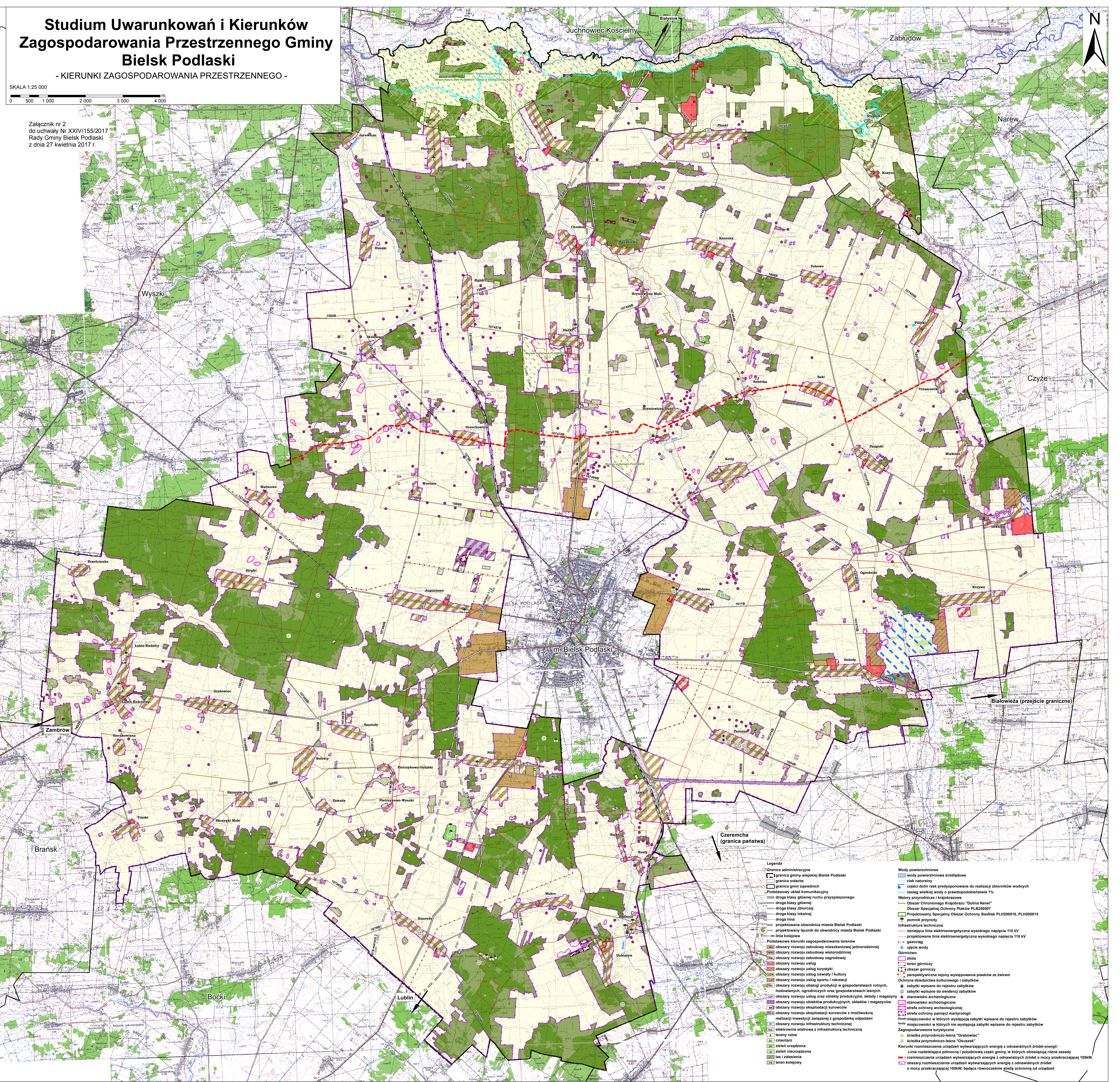
Studium Uwarunkowań i Kierunków Zagospodarowania Przestrzennego Gminy Bielsk Podlaski

- KIERUNKI ZAGOSPODAROWANIA PRZESTRZENNEGO -

SKALA 1:25 000



Załącznik nr 2
do uchwały Nr XXIV/155/2017
Rady Gminy Bielsk Podlaski
z dnia 27 kwietnia 2017 r.



Legenda

- Granice administracyjne
 - granica gminy wiejskiej Bielsk Podlaski
 - granice sołectw
 - granice gmin sąsiednich
 - Podstawowe układy komunikacyjne
 - droga klasy głównej ruchu przyspieszonego
 - droga klasy głównej
 - droga klasy zbiorczej
 - droga klasy lokalnej
 - droga linia
 - Projektowana obwodnica miasta Bielsk Podlaski
 - projektowany łącznik do obwodnicy miasta Bielsk Podlaski
 - linia kolejowa
 - Podstawowe kierunki zagospodarowania terenów
 - obszary rozwoju zabudowy mieszkaniowej jednorodzinnej
 - obszary rozwoju zabudowy wielorodzinnej
 - obszary rozwoju zabudowy zagrodowej
 - obszary rozwoju usług
 - obszary rozwoju usług turystyki
 - obszary rozwoju usług oświaty i kultury
 - obszary rozwoju usług sportu i rekreacji
 - obszary rozwoju obsługi produkcji w gospodarstwach rolnych, hodowlanych, ogrodniczych oraz gospodarstwach leśnych
 - obszary rozwoju usług oraz obiektów produkcyjnych, składowe i magazynowe
 - obszary rozwoju obiektów produkcyjnych, składowe i magazynowe
 - obszary rozwoju eksploatacji surowców
 - obszary rozwoju eksploatacji surowców z możliwością realizacji inwestycji związanej z gospodarką odpadami
 - obszary rozwoju infrastruktury technicznej
 - elektrownia wiatrowa z infrastrukturą techniczną
 - tereny rolne
 - ostanek
 - zieleni urządzonej
 - zieleni nieurządzonej
 - las i zalesienia
 - teren kolejowy
- ### Wody powierzchniowe
- wody powierzchniowe śródlądowe
 - ciek naturalny
 - części dolin rzek predysponowane do realizacji zbiorników wodnych
 - zasięg wielkiej wody o przewyższeniach 1%
- ### Walory przyrodnicze i krajobrazowe
- Obszar Chronionego Krajobrazu "Dolina Narwi"
 - Obszar Specjalnej Ochrony Ptaków PLB20007
 - Projektowany Specjalny Obszar Ochrony Siedlisk PLH20010, PLH20015
 - parknik przyrody
- ### Infrastruktura techniczna
- istniejąca linia elektroenergetyczna wysokiego napięcia 110 kV
 - projektowana linia elektroenergetyczna wysokiego napięcia 110 kV
 - gazociąg
 - ujęcie wody
- ### Górnictwo
- złoże
 - teren górniczy
 - obszar górniczy
 - perspektywiczne rejonu występowania piasków ze żwiru
- ### Ochrona dziedzictwa kulturowego i zabytków
- zabytki wpisane do rejestru zabytków
 - zabytki wpisane do ewidencji zabytków
 - stanowisko archeologiczne
 - stanowisko archeologiczne
 - strefa ochrony archeologicznej
 - strefa ochrony pamięci martyrologii
 - mięjsowości w których występują zabytki wpisane do rejestru zabytków
 - zabytki wpisane do ewidencji zabytków
 - mięjsowości w których nie występują zabytki wpisane do rejestru zabytków
- ### Zagospodarowanie turystyczne
- ścieżka przyrodniczo-leśna "Grabowiec"
 - ścieżka przyrodniczo-leśna "Osuszek"
 - Kierunki rozmieszczenia urządzeń wytwarzających energię z odnawialnych źródeł energii:
 - Linia rozdzielająca północną i południową część gminy, w których obowiązują różne zasady
 - rozmieszczenia urządzeń wytwarzających energię z odnawialnych źródeł o mocy przekraczającej 100kW
 - obszary rozmieszczenia urządzeń wytwarzających energię z odnawialnych źródeł o mocy przekraczającej 100kW, będące równocześnie strefą ochronną od urządzeń